

≡ ATMOPH



自己紹介



- 中野 恭兵 (なかのきょうへい)
- Atmoph 共同創業者 取締役
- ソフトウェアエンジニア
- Yahoo! Japan -> mixi -> nintendo -> Atmoph
- twitter: **@bonar**



Atmoph Window 2



Atmoph Window 2



Basic モデル
¥44,800



Karimoku Wood モデル
¥69,800

- 世界中の1000以上の風景を見るかことが出来る IoT デバイス
- インターネット経由で風景映像を内部のストレージにダウンロードし、再生
- 自宅での時間を上質にするインテリア
- 時計など、生活に必要な情報を表示し「常にON」になっている空間の情報デバイス



Atmoph Window 2



- 27-inch high-contrast display (1920x1080, anti-glare)
- CPU: 1.9 GHz quad-core ARM Cortex-A53
- H.265 hardware decoder
- Wi-Fi: 802.11 ac/b/g/n (5GHz/2.4GHz)
- Bluetooth: 4.0
- 3W full-range speaker x 2 and 10W vibration speaker
- Size: 25.4" x 15.2" x 2.4" (645 x 385 x 60mm)
- Weight: 12.1lbs (5.5kg)
- Power: 60W

Atmoph & AWS

利用しているAWSサービス

- 映像データ配信：CloudFront (Glacier)
- ライブ配信：MediaLive
- API Service：VPC / ELB / EC2 / RDS / Lambda / AmazonMQ
- その他：Route53 / ACM / SES

その他のサービス



AWS IoT 使わないの？

- 現状使っていません（すいません！）
- AWS IoT は素晴らしいサービス（特にセキュリティ面）
- IoT プラットフォームを使う場合、想定されるデバイス像が自分たちの製品とマッチしているかは重要
- そのプラットフォームが終了した際に、自分たちのサービスも同時に終了してしまう事が無い様にする必要がある。
- ただ全てを自分たちで作るのは不可能なので、バランス
- アトモフでも天気予報サービスを途中で変更したりしました

Internet of Things の課題

Internet of Things の課題

- 面白いアイデアがあっても、製品として立ち上げるのは難しい
- 飽きずに使ってもらえる事も、難しい
- Things の販売で売り上げを立てても、Internet の方のコストがかかり続ける。サービスを継続する難易度が高い。

Atmophのこれまでの歩み

2014/8	Atmoph創業
2015/6-9	米Kickstarter/Makuakeにて約2,700万円達成
2016/10	初代Atmoph Window 出荷開始
2019/4	Atmoph Window 2発表
2019/5-7	米Indiegogo/Makuakeにて約1億円達成
2020/4	Atmoph Window 2出荷開始（現在累計3,000台）

Internet of Things

Connected Device

「繋がり続ける」製品開発

- 製品開発の前から
- 使い続けてもらうための開発体制
- 継続的なビジネス

注意点

ここからの話は、私たちアトモフが良い製品やサービスを作るためにこんな考え方で頑張っているよ、という感じで**体験談をあくまで一例としてご紹介**しているに過ぎず、「こうすれば成功する！」みたいな事では勿論ありません！私たちもまだまだ成功には程遠いです！すいません！

製品開発前

クラウドファンディング

INDIEGOGO

Explore ▾

What We Do



For Entrepreneurs

Start a Campaign

Log In

Sign Up

CLOSED

Makuake

探す

プロジェクトを掲載する

気になる

ログイン

新規登録

プロジェクト

活動レポート 43

応援コメント 99+

気になる

世界の風景で彩りを。窓型スマートディスプレイ

Atmosph Window 2

再生

¥ 応援購入総額

51,624,400円

目標金額 1,000,000円

5162%

サポーター

898人

残り

終了

終了しました

Success!

世界の風景で彩りを。窓型スマートディスプレイ「Atmosph Window 2」

ガジェット # 多機能 # 便利グッズ # テクノロジー # インテリア

クラウドファンディング

- 製造は最初に大きなお金がかかるので、スタートアップにとって
はとてもありがたい
- アーリーアダプター・イノベーターが多いため、製品を知っても
らうマーケティングとして
- 製品開発のプロセスそのものを共有し、製品が届くまでにファン
をつくる
- 製品が届いた後も強いつながり、フィードバック

Atmoph Window 2 is taking shape day by day thanks to your support. Developing a product from scratch we have travelled a more difficult path than we imagined, but nothing beats having our supporters together with us on this adventure.



The frame in relation to the prototype body was actually too tight a fit, making mounting and demounting difficult. We therefore slightly widened the frame, and adjusted the position of the top catch to ensure our users can de/mount the frame easily and safely.



10 mass production prototypes were completed, so we visited the Karimoku factory to check the look and feel of the frame, as well as

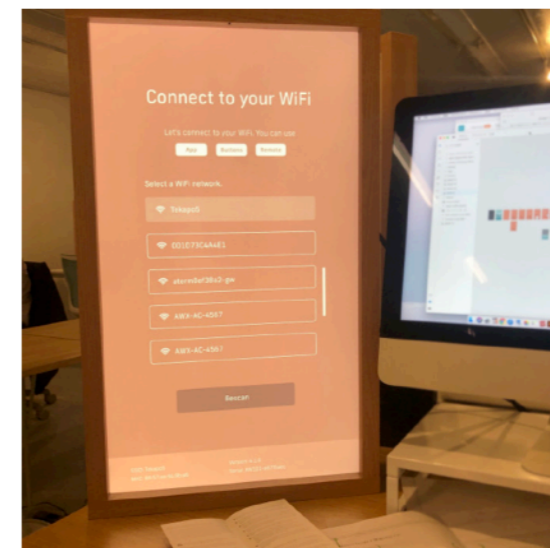
Completion of the Final CPU Board

2000 pieces of the CPU Board have arrived! We are now starting to mount the chips.



Evolution of the User Interface Design

We are working on the design of the operations screens, including the initial startup screen. Atmoph Window 2 will be operable not only via App but also via either remote control or monitor control buttons. Our team is brainstorming on how to ensure Atmoph Window 2 is easy and fun to use, no matter what the method of operation. We are working towards getting just the right color codes, having fun with an explanation via video etc.



Initiation of dispatch from factory in China

Production is complete and dispatches from the factory has begun. During the initiation of production, three members from our product development team carried out a site visit, and we would like to share their documentation with you.



The Karomoku frame produced in Japan also arrived, and we were able to confirm it fits well into the Atmosph Window 2 body.



As we do so, we will also be continually checking the assembly of each box and adequate packing for the Atmosph body.



This is what the packed product looks like on pallets for shipment.

出荷

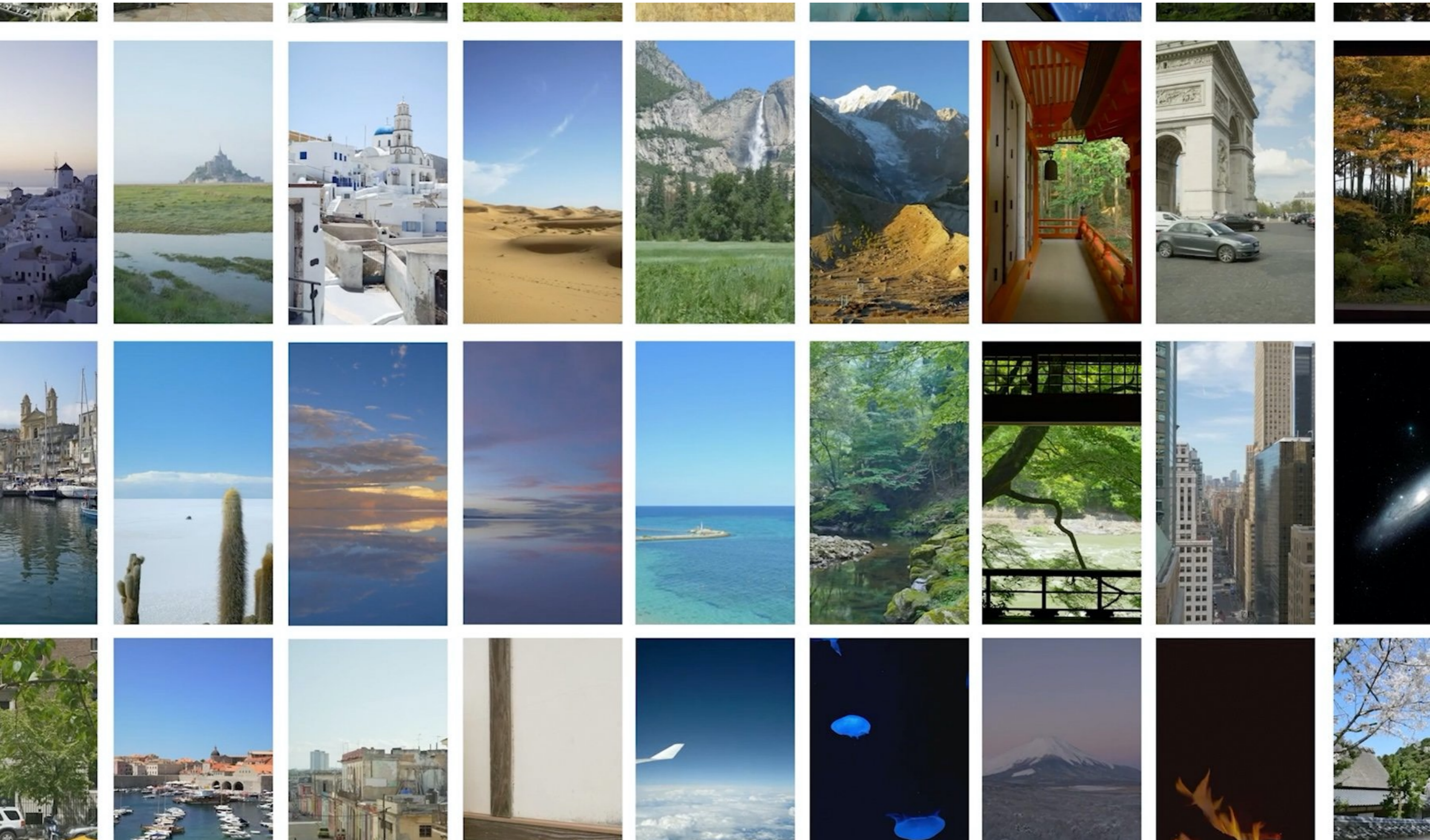


お客様の手元に届いて、開封した後、、

- 箱を開けて SNS などに投稿する
- ひとしきりいじって満足する
- 忘れてしまったり、使わなくなってしまうたり。。

使い続けてもらうための開発体制

世界1,000カ所以上の風景動画



データの継続的な配信

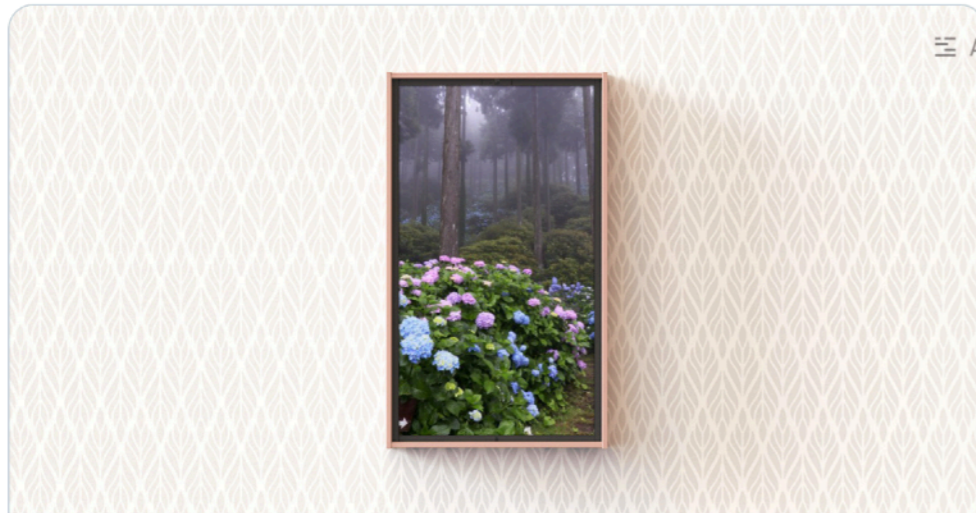
- 月に2回決まった数の新規風景を追加
- 曜日も固定
- ラインナップがかぶらない様に調整（同じ国や、同じ雰囲気風景にならない様に）
- 紅葉やクリスマスなど季節性のある風景の配信
- リズムを作って、デバイス戻ってくるきっかけを作る



Atmoph JP
@atmophjp

雨の滴で揺れるアジサイの風景です。アジサイの花の色は土の酸度によって変わるそうです。今年はどんな色の花が咲くのかなと、蕾を見て考えるのも楽しいですね。 - 高野山のアジサイ 1 / 和歌山 日本

atmoph.com/ja/views/pages... #atmophviews



高野山のアジサイ 1 和歌山 | Atmoph Window
atmoph.com



Atmoph JP
@atmophjp

本日は #七夕 🎋。あいにくの雨ですが、織姫と彦星が流した嬉し涙が雨となったという説もあるそうです。Atmoph Windowでは、夏の夜空の景色を配信中。年に一度の逢瀬を静かに見守る夜はいかがでしょう。

atmoph.com/ja/views/pages...



0:05 352回再生済み



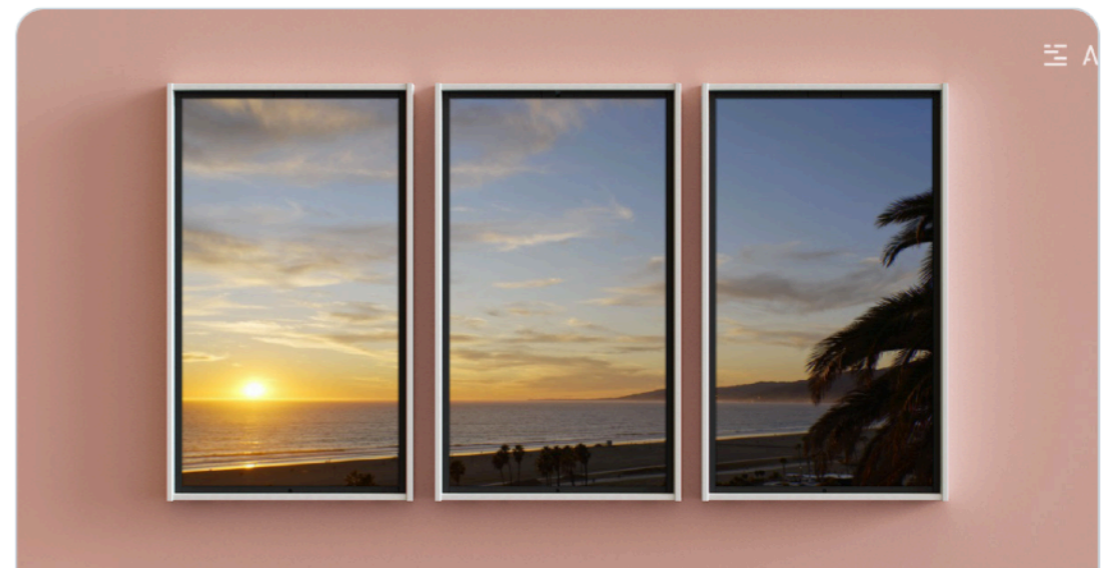
Atmoph JP
@atmophjp

昨年、エジプトを撮影した時の写真です。まるで映画の舞台セットのようですね。古代文明であるピラミッドを実際に目の前にしたら、どんな気分なんでしょう。 #atmophwindow #atmophviews



午後2:41 · 2020年7月1日 · [Twitter Web App](#)

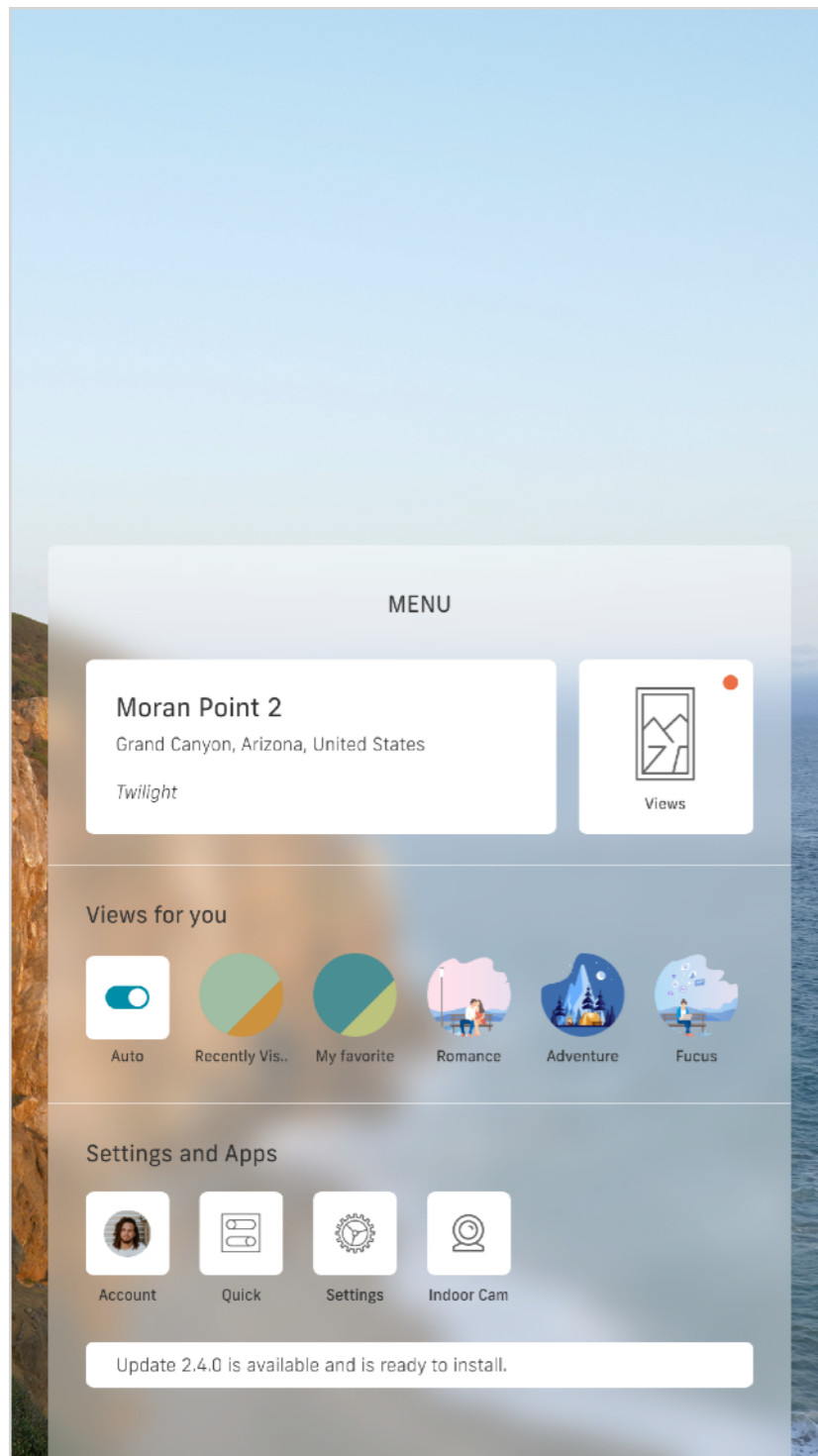
新しい風景を追加しました！カリフォルニア州サンタモニカのビーチに沈む夕暮れ。映画のロケ地として使用されることもあるので、ご覧になったことのある方も多いのではないのでしょうか。



夕暮れのサンタモニカ 2 カリフォルニア | Atmoph Window

システム更新

ソフトウェアの継続的な開発と配信



- 風景の再生、ダウンロード、アカウント管理、サブスクリプション管理などの機能
- システム更新で機能を徐々に追加（ユーザから見るともどかしい部分も多いとは思いますが。。）
- デバイスの利用状況などを見つつ、必要そうな機能や、多くの人が直面している問題を優先的に対応
- 大まかなマイルストーンを共有しつつ、リリースの順番などはその都度調整
- ソフトウェア更新のタイミングで、利用率は向上



TOP



Mountain



Brocolini Flowers in Blaru

Ilede-France, France

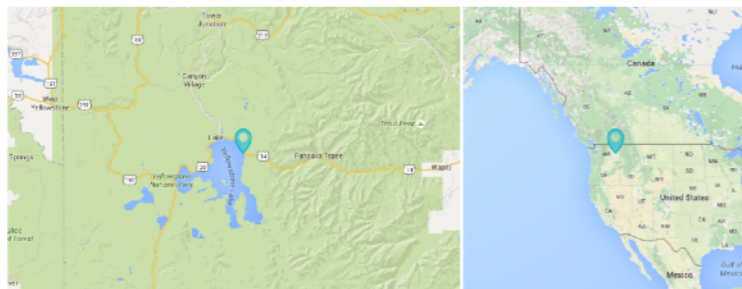


Lake Tekapo is the second-largest of three roughly parallel lakes running north-south along the northern edge of the Mackenzie Basin in the South Island of New Zealand (the others are Lake Pukaki and Lake Ohau). It covers an area of 83 square kilometres running north-south along the northern edge of the Mackenzie (32 sq mi), and is at an altitude of 700 metres the second-largest of three roughly parallel the second north-south along (2,300miles) and...

Related Views



Map



TOP



Kei Ohnaka

Videographer

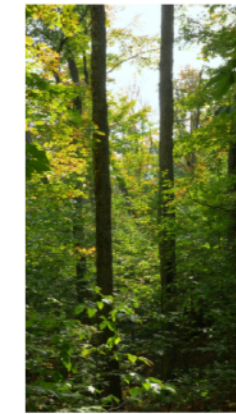
Born in Hokkaido in 1979. To be a hair stylist after graduate at Vantan Design Institute. Joined in to lino Mediapro in 2003. To be a freelance photographer in 2006. Joined D-CORD in 2010. KEI OHNAKA PHOTO BOOK was published in 2011.



Evening in Spelonc...



Mount Fuji and Lak...



Snowy Shinnasho R...



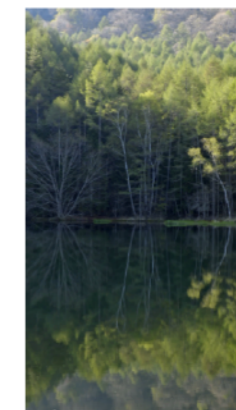
Snow at Pioneers P...



Snow at Pioneers P...



Snow at Pioneers P...



version 1.5

- LED モジュールに対応

App finally released and support for LED Module!

Hi backer,

One month has already passed since the first batch of Atmoph Window 2 was dispatched from our factory and we deeply thank you for being a part of our incredible journey. Today, we're so thrilled to tell you our two wonderful news; one is the app is finally released and the other is LED Module is on!

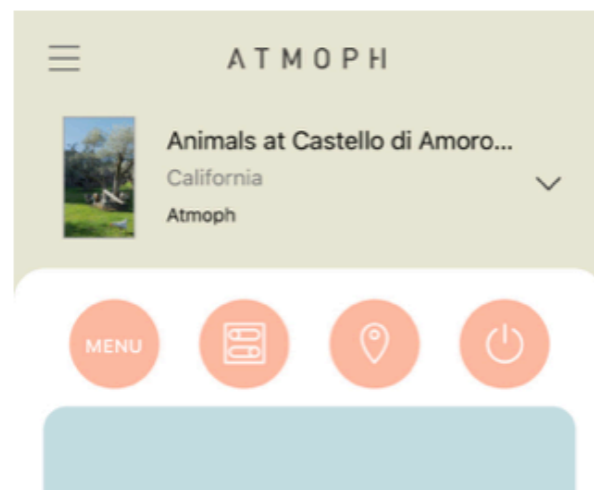


Before we jump into these topics, update your Atmoph Window 2 to the latest version 1.5.4 To update, go to MENU (click the middle button) > Settings > System > Update

So, here we go!

Easy control via the app

It's one of the long-awaited features and at last, it's all yours! The app enables you to control your Atmoph Window 2 from a little distance. While you're lying on the couch, you don't have to stand up to change the view anymore. Just by swiping right and left or up and down, you could switch a landscape, turn the clock on, adjust volume, turn on/off the devices, etc. <https://atmoph.com/getapp>



version 1.6

- 風景の検索機能を追加

View search feature is released!

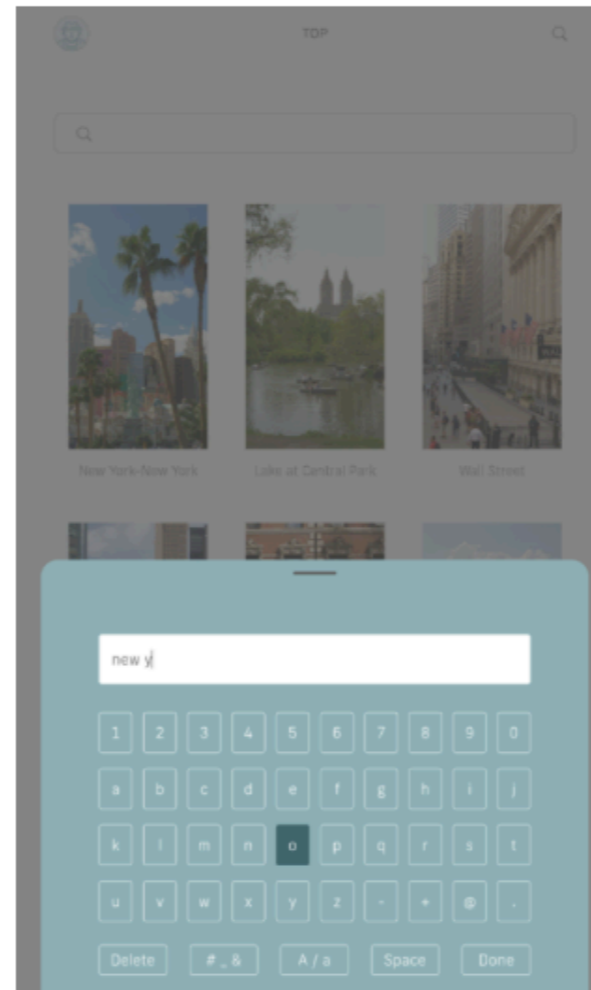
A new month is around the corner. Today, we're so excited to tell you that we finally deliver one of the long-awaited features, view search. Based on our previous version, the ways to access our 1,000 views were very limited. With our view search feature, you're able to search by keyword, see the view's lineups according to videographers, and tags. So, let's start exploring otherworldly landscapes!

Before starting your journey, be sure to update your Atmoph Window 2 to the latest version.1.6.2.

How to Update:
MENU > Settings > System > Update

View Search Features

You're able to search the views by keyword, tags, and check out the lineups of videographers!



version 1.7

- スケジューリングタイマー
- 窓枠装飾機能

Smart Scheduling coming and start beta test for Panorama

Summer is on the way! We hope you could feel season transition with Atmoph Window 2, too.

Smear Sculling and Decoration is in Progress!

Shortly, we're going to release version.1.7 with Smart Scheduling early next week! This enables you to set times for wake/sleep and scenery change automatically its views randomly at regular intervals you want :) At the same time, the decoration feature will also be added.



日々の利用状況確認

- デバイスが定期的に内部の情報をまとめて統計情報としてサーバに送信
- サーバ側で集計して毎日社内のSlackチャンネルに送信
- Daily/Weekly/Monthly アクティブ率
- システムバージョン別の浸透率
- 利用モード（手動風景選択、Auto切り替え等）
- 故障率（ストレージ異常など）

継続的なビジネス

継続的なビジネス

- インターネットサービスは常にお金がかかる
- 継続的な収入が無いと、1~2年後にサービスクローズとなり得る
- アクティブ率維持するためには、コンテンツの追加やソフトウェア更新での機能追加ができる開発チームを維持する必要がある
- デバイス販売後にどのように収益を継続させるかは重要

Limitless プラン（月額サブスクリプション）



月額料金	¥980	¥1,480	¥2,580
無料トライアル	1ヶ月無料	1ヶ月無料	1ヶ月無料
風景見放題	✓ (シングル風景のみ)	✓	✓
オートモード	✓	✓	✓
ライブストリーミング	✓	✓	✓
アップロード (準備中)	✓	✓	✓
アカウントごとの台数*	1	2 - 3	4 - 10

*同時にログインできるのAtmoph Window台数

1本ずつの購入
¥590 / ¥990

リミットレスの月額プランに加入しない場合、シングル風景は¥590、パノラマ風景は¥990にてそれぞれ購入できます。準備中のライブストリーミングとアップロード機能も、未加入でお楽しみいただけます。

- 前モデルでは買い切り（1風景 590円）だったのを、月額見放題980円のプランをメインに変更
- 「毎回の購入判断」から「一度繋がったらあとは無制限」への移行（購入の苦痛からの開放）
- サービスとしても「夜になったら夜の風景」のような機能が可能に
- 月額費用をいただく事で、ライブ配信のようなコストのかかるサービスが実現可能に
- サービスも非常に好評で、多くの割合のユーザが加入
- 継続的な収益がある事で、実装可能なサービスが広がり、ユーザにも機能追加としてお返しできる

Limitless プラン (月額サブスクリプション)

Also Unlimited Live Streaming

Choose your Limitless plan

	Single	Panorama	Panorama+
Monthly Fee	\$9	\$14	\$27
Free trial	1-moth free	1-moth free	1-moth free
Unlimited over 1,000 views	✓ (Single only)	✓	✓
Full auto pilot mode	✓	✓	✓
Live Streaming views	30min/day	Unlimited	Unlimited
Uploading your own views	3/month	Unlimited	Unlimited
Devices for your account*1	1	2 - 4	4 - 10

*1 Any Atmosph Window you can login at the same time
*2 up to two incidents of accidental damage coverage every 24 months.

Buy each views from ¥590-

Without Limitless plan, you can buy each view from \$5.99. / Upload your own videos up to 3 for a month. Without Limitless plan, you can buy each view from \$5.99. / Upload your own videos up to 3 for a month. Without Limitless plan, you can buy each view.

stripe

- **Stripe Billing** を使って実装
- JPY/USD に対応
- クレジットカード番号を自社で持たずに済む (漏洩のリスクが無い)
- 充実したドキュメント、カスタマー対応
- 必要だけど自分で作ると大変な様々な機能 (フリートライアル、カード与信確認、決済失敗時の解約、プラン変更時の差額計算…)

まとめ

まとめ

- 「商品を売る」から「つながり続ける」へ
- お客様にアクティブでい続けてもらうために、コンテンツや機能の継続的なデリバリーが必要。それが可能なチームである必要性。
- 利用状況を把握し、改善し続ける
- サービスが続いていくために、継続的に収益をあげられるビジネスである必要性。

ATMOPH

ご清聴ありがとうございました！

- IoTデバイス開発の苦労を是非語り合いましょう！
- @bonar にいつでも話しかけてください
- Atmoph の最新情報は @atmophjp をチェック！このサービス開発の行く末を是非見守ってください。

