

Session ID Day1 H1-05

# AWSで実現する最新のエンドユーザー コンピューティングとアプリケーション配信

いつでも、どこでも、どのデバイスからでも  
仕事ができる柔軟性の高いクラウド型VDI

Nathan Thomas (ネイサン トーマス)

ゼネラルマネージャー (開発部門総責任者) Amazon WorkSpaces

# Nathan Thomas (Amazon WorkSpaces ゼネラルマネージャー)



- AWS 在籍 10 年超
- Amazon WorkSpaces の市場投入
- Amazon Linux の市場投入
- EC2 フリートの統括
- EC2 Security の運営

# アジェンダ

- AWS 上でのエンドユーザー コンピューティング
- なぜAWS エンドユーザー コンピューティングが選ばれるのか？
- Amazon WorkSpaces の詳細
- 国内の顧客事例：ソニー銀行 様

# AWS エンドユーザー コンピューティング サービス

amazon  
AppStream 2.0  
アプリケーション

amazon  
Worklink  
モバイル アクセス

amazon  
WorkSpaces  
デスクトップ

amazon  
WorkDocs  
ドキュメント



# なぜAWS エンドユーザー コンピューティング が選ばれるのか？

ただのVDIの提供ではなく、エンドユーザー向けの  
コンピューティングそのものの変革を支援する

さらに

ITにおけるデータ セキュリティの維持、複雑さの低減等  
AWSをご利用いただく利便性を提供

# AWS が変革するエンドユーザー コンピューティング



# グローバルに広がる顧客





# Amazon Chime Call Me

Amazon WorkSpaces Custom Images  
Amazon WorkSpaces Power Bundles

# Amazon Connect Lex Chatbot

Alexa for Business Free/Busy for 1:1 scheduling Feature

Alexa for Business Conferencing Gateway for Linux

Alexa for Business Smart Scheduling

Alexa for Business Room booking

Alexa for Business Shared Address Book

Amazon Connect Call Queue Transfer

Amazon Chime Web App  
Windows 10 Amazon WorkSpaces Bundles  
GraphicsPro Amazon WorkSpaces

Amazon WorkSpaces CloudWatch Logging of WAN IP and MAC Information

AppStream 2.0 SAML Federation

WorkDocs integration with Office Online

AppStream 2.0 CloudFormation Support

Flexible Storage and compute for Amazon WorkSpaces

AppStream 2.0 Active Directory Domain Support

Amazon WorkSpaces Chrome Client Amazon WorkSpaces Four Monitors Support

Amazon WorkSpaces/WorkDocs SSO

WorkDocs Smart Search

AppStream 2.0 Image Copy

AppStream 2.0 Application settings persistence

# 250+

AppStream 2.0 Storage Connector

AppStream 2.0 Google Drive Support

Data Volume Encryption for Amazon WorkSpaces

AppStream 2.0 Graphics

Flexible compute for Amazon WorkSpaces

Amazon WorkSpaces Health Check Web Page

WorkDocs Drive

Amazon WorkSpaces MFA support on PCoIP Zero Clients

Hourly Amazon WorkSpaces

Amazon WorkSpaces Graphics Bundle

WorkDocs File Lock and Unlock

AppStream 2.0 OEM Branding

WorkDrive for PC

Amazon Connect Service-Linked Roles

AppStream 2.0 One Drive support

Amazon Connect New Dynamic Outbound Caller ID

Amazon WorkSpaces Application Manager

Amazon Linux Amazon WorkSpaces

Alexa 4 Business Room Booking

WorkDocs Sync shared folders

Amazon WorkSpaces self service features

Amazon WorkSpaces CloudWatch Integration

## features launched since 2014

Amazon WorkSpaces Zero Client support

Amazon Connect Federated SAML Amazon Chime SSO

Amazon WorkSpaces PowerPro

Amazon WorkSpaces support for HP Thin Clients

WorkDocs Companion App (a.k.a. Frictionless Edit)

Managed Device Authentication for Amazon WorkSpaces

Amazon WorkSpaces Active Directory OU and VPC Security Group Configuration

Amazon WorkSpaces multi-factor authentication

Amazon WorkSpaces User Self-Service

Amazon Connect Visual Dashboard

# Alexa for Business Room Booking

WorkDocs collaborative editing

Amazon WorkSpaces Windows 10 In-place upgrade

Amazon Connect New Queue Metrics API

Alexa for Business Multiple Devices Per Room

© 2018, Amazon Web Services, Inc. or its affiliates. All rights reserved.



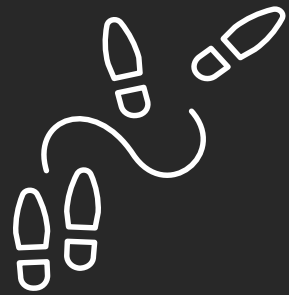


# Amazon WorkSpaces

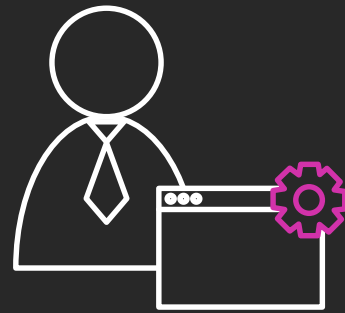


すでに数千以上の企業が、数十万以上の  
WorkSpacesをご利用いただいております

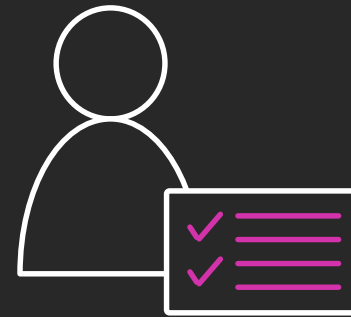
# Amazon WorkSpacesのユースケース



リモートアクセスを必要とするモバイルワーカー



開発、AWS導入支援をするSI、パートナー



一時的にVDIにアクセスが必要な従業員



既存のオンプレVDIのリプレース

# Amazon WorkSpaces がもたらす柔軟性



## 多様な対応 デバイス

デスクトップPC  
モバイルPC  
Webアクセス



## OS

Windows 10  
Windows 7  
Amazon Linux



## 豊富なバン ドルタイプ

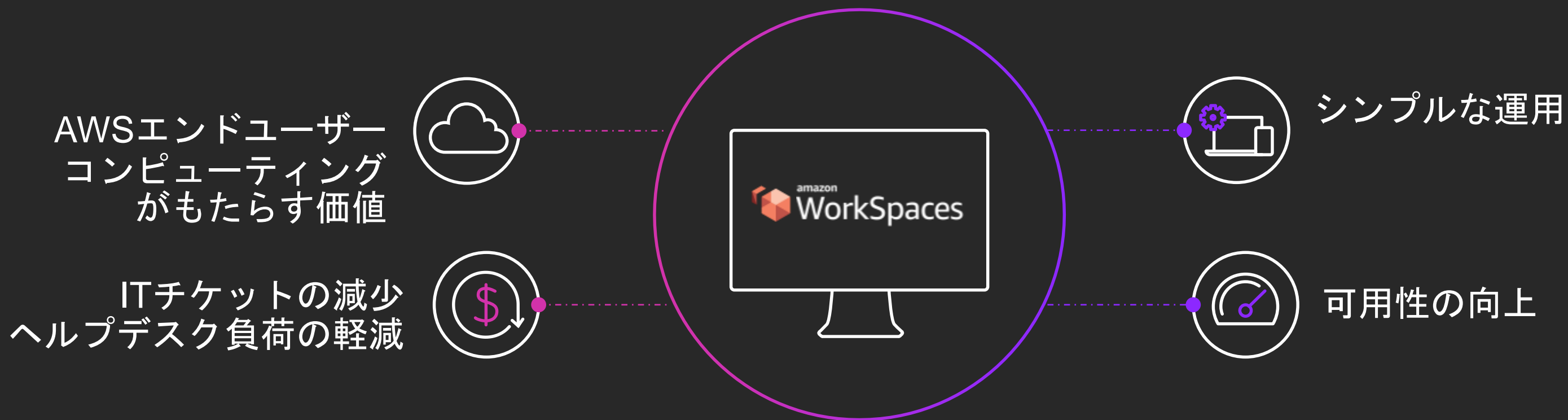
スタンダード  
メモリ  
グラフィックス



## 価格

月額課金  
時間課金  
BYOL

# Amazon WorkSpaces がもたらす価値



# ソニー銀行様事例 – 現行のオンプレVDIでの課題



## パフォーマンスの課題

1 仮想端末あたりのパフォーマンスが劣化



## パッチ適用時の課題

パッチ適用時にサービス停止を伴う場合があり、作業タイミングが制限される



## リソースの課題

リソース増強する場合の工数が膨大



## 運用関連コストの課題

ハードウェア、ソフトウェア保守期限切れの検討、対応が必要



# ソニー銀行様がWorkSpacesを選択した理由

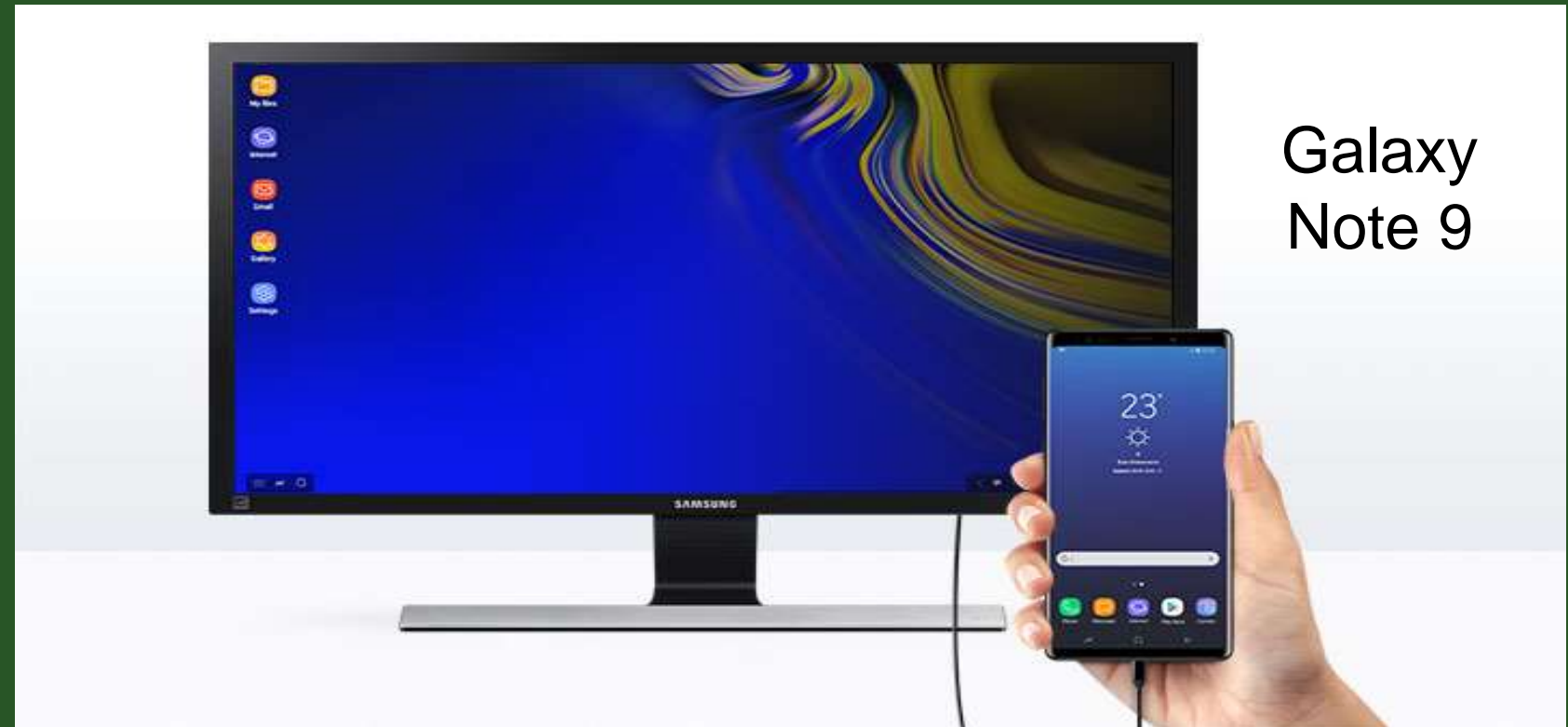


# ブースにてWorkSpacesと新Galaxyをお試しく下さい

Booth ナンバー 16 “Business Apps”ブース  
(WorkSpaces, Connect, Chime)



## Amazon WorkSpaces & Amazon AppStream



Chrome PC



# 他に Amazon WorkSpaces セッションが3つあります

<1日目> 6月12日 (水) Day1: Jun 12<sup>th</sup>

15:00-15:40 株式会社プラス様事例 (Amazon Connect DR with Amazon WorkSpaces by PLUS)

ビジネスセッションコンタクトセンター業務アプリケーション L1-04

Amazon Connect と Amazon WorkSpaces で実現する災害に強い次世代型コンタクトセンターの実践

<2日目> 6月13日 (木) Day2: Jun 13<sup>th</sup>

12:00-12:40 弊社Solution Architect 国政 (Amazon WorkSpaces management deep dive by AWS EUC team)

技術セッションコンピューティング/Windows/HPC業務アプリケーション B2-03

Amazon Workspaces の運用管理

15:00-15:40 株式会社ソニー銀行様事例 (Amazon WorkSpaces company wide rollout by Sony Bank)

技術セッション 金融サービス 業務アプリケーション J2-06

"ソニー銀行におけるAmazon WorkSpaces の活用について ~評価から導入・展開プロジェクトのポイント~"

# 本セッションのFeedbackをお願いします

Please complete the session survey using the QR code printed on your AWS Summit Guide book.

お手元のサミットガイドブックの表紙、受講票にも記載している『QRコード』からご回答ください。

もれなく**素敵なAWSオリジナルグッズ&アイス**をプレゼントします。



涼感マフラータオル（巾着入り）



プレゼントの引き換えは、EXPOエリア内アンケートコーナー・出口付近のいずれかにお越しください。

ご聴講ありがとうございました



SUMMIT  
TOKYO