



生命保険会社の営業部門における 予測分析のビジネス活用と 得られた学び

アクサ生命保険株式会社

営業戦略本部営業デジタル部

パフォーマンスレポートニンググループ

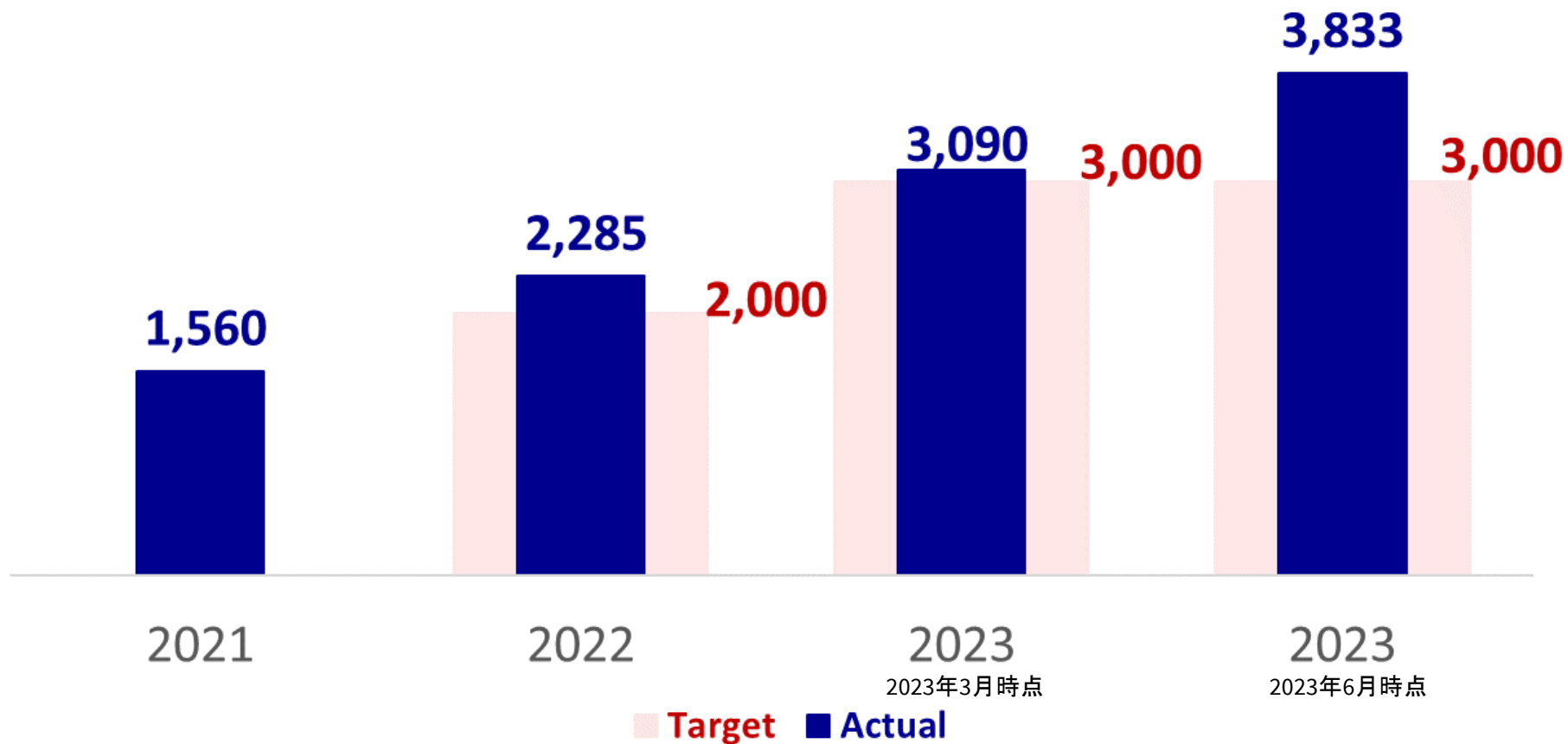
寄主 奈美

2023/08/04

アクサのデータ利活用状況

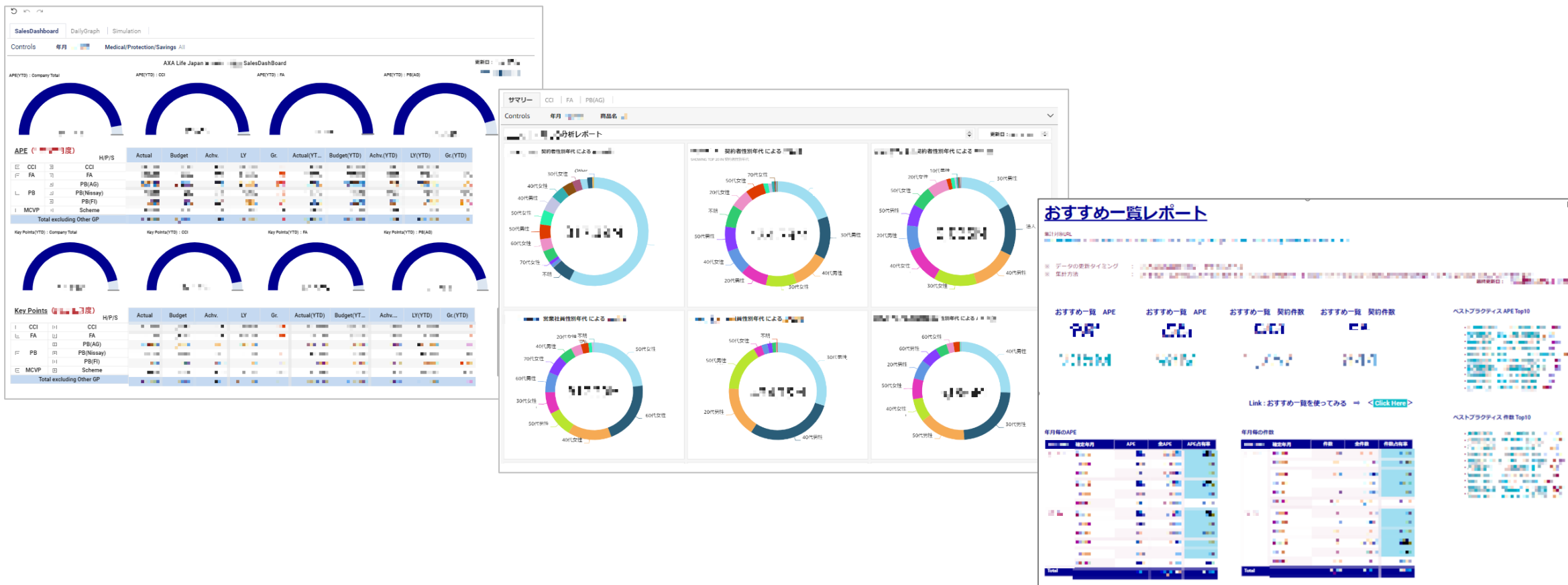
全社でデータ活用の環境が整いつつあり、BIツールの活用も活発

BIツール アクティブユーザー数



パフォーマンスレポートニンググループでの取り組み

全社でデータドリブン文化の構築と定着化のため、
BIツール等を活用した様々なレポートの開発と配信を行っている



課題

特に以下にのびしろを感じている . . .

Simulation Forecastの 作成

- 手作業による作成、担当者に莫大な手間と工数発生
- 経験と実績に基づいた判断を取り入れての作成
- 月末最終予測値のみ表示

レポート利用者数の 拡大

- ログイン方法がやや面倒
- レポートがたくさんあり、見たいものが探しにくい
- レポートへのリンクが複数箇所ある

具体的な解決策

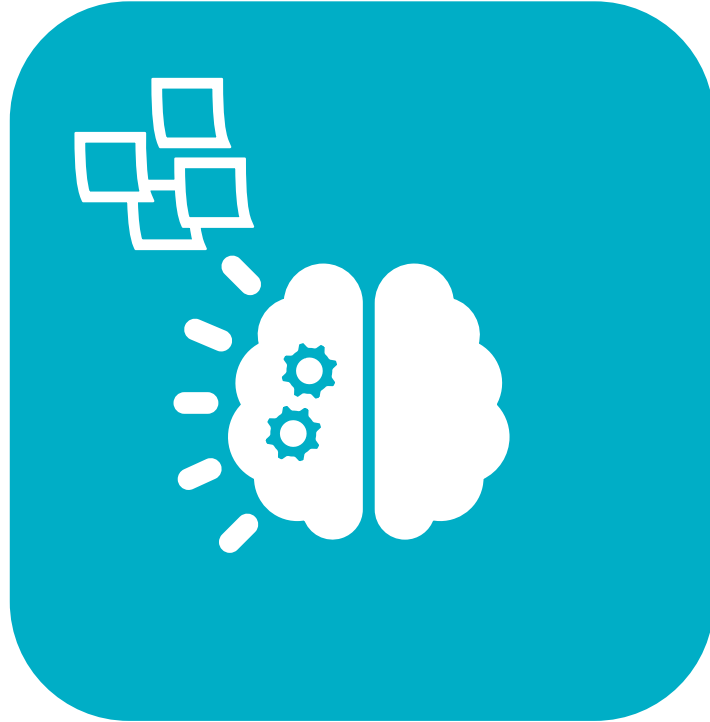
以下の方法で解決できそうだと考えた



機械学習を使った
新しいSimulation Forecastの作成

機械学習を使った新しいSimulation Forecastの作成

Sales Dashboard Simulation by AIの作成



機械学習を使い
予測値を作成する



結果を効率的に
出力する仕組みを作る



BIツールで
ダッシュボード化する

言うは易く行うは難し

担当者は機械学習の知識がほとんどない！



諦めずにトライした

下記のような部分で工夫しながら、腐らず向き合った



投入過去データの
選択



予測値出力の
自動効率化



全社員使用ツールへ
レポート埋め込み

上手くいったこと

トライし続けた結果、以下が実現した



高精度な予測値の出力



新しいSimulation Forecastの自動日次更新



ストレスフリーなアクセスと閲覧

高精度な予測値の出力

下記評価を行い、より現状に近い予測値が生成されていることが確認できた

月別期間平均

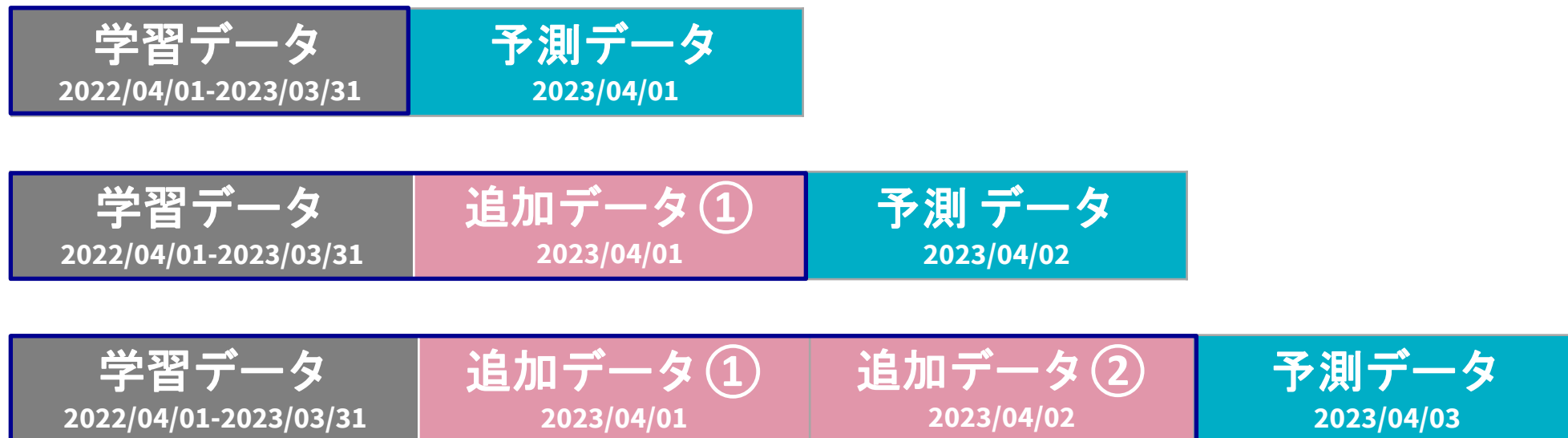
年月	初旬	中旬	下旬
Jan-23	3.8%	1.6%	1.4%
Feb-23	4.8%	1.0%	0.3%
Mar-23	2.2%	2.0%	1.0%
Apr-23	5.5%	1.3%	0.4%
May-23	3.5%	3.8%	0.4%
Jun-23	2.3%	1.7%	0.3%

全期間平均

初旬	中旬	下旬
3.7%	1.9%	0.6%

新しいSimulation Forecastの自動日次更新

手作業ゼロで日々の値更新が可能となった



※ Amazon Web Services ブログ「学習済み Predictor を再利用して最新の予測を更新する」を参考に作成



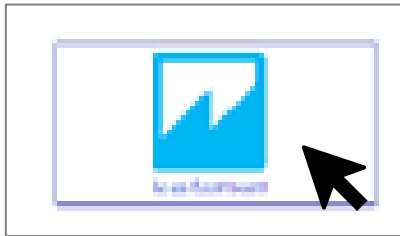
Predictor再学習の必要なく、先の予測値更新！

ストレスフリーなアクセスと閲覧

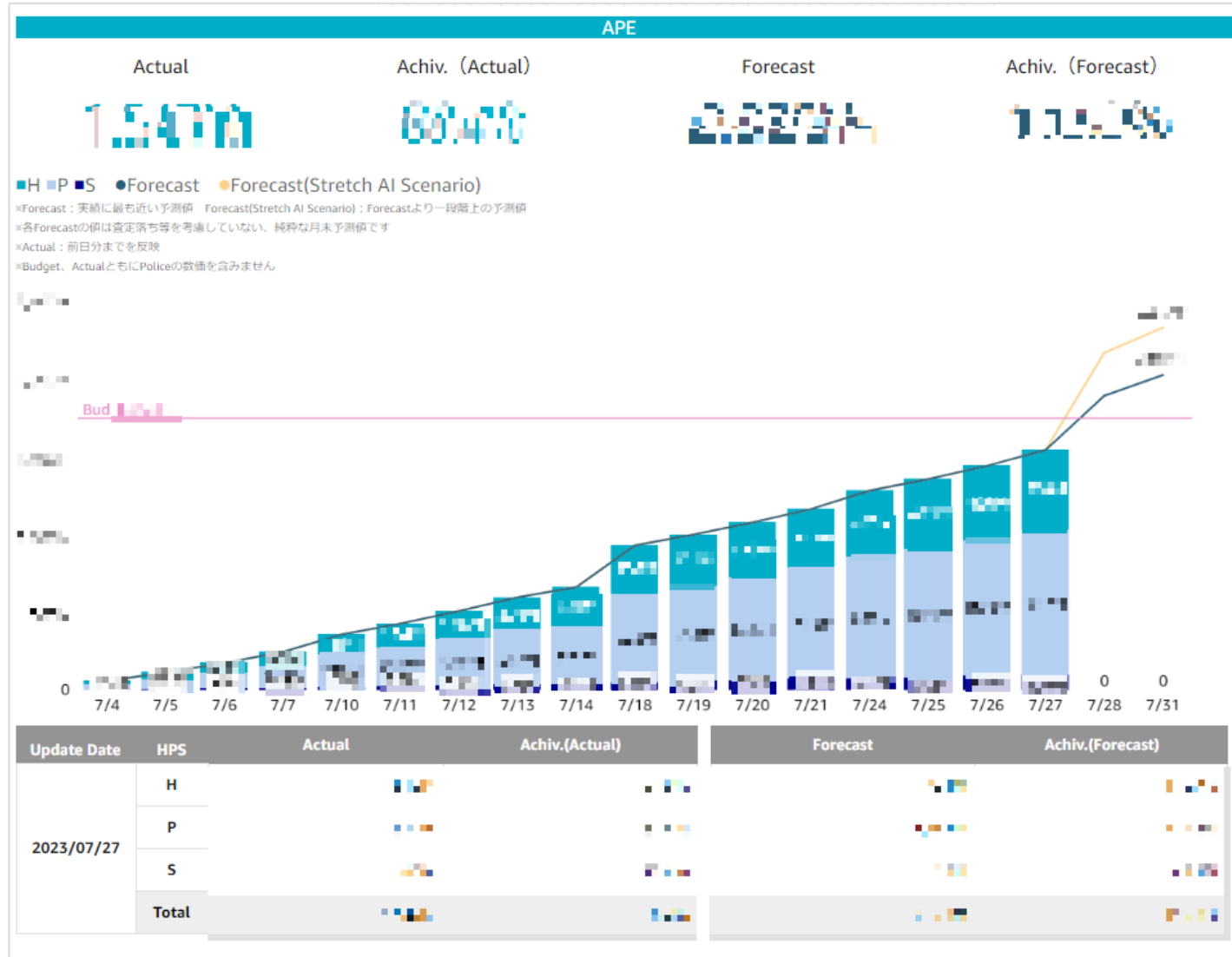
社員の誰もが閲覧する社内イントラへフレームインすることで、
ユーザーにとってレポートへのストレスフリーなアクセスと閲覧を実現した

レポート閲覧専用サイト（社内イントラフレームイン）

社内イントラTop



Sales Dashboard Simulation by AI



効果

本取り組みによる効果は下記

担当者作業工数

17-18h/月



0時間/月

予測値

精度

&

客観性

UP

アクティブユーザー
数

(利用者数)

約2,500人



約3,800人

(社員の2人に1人が利用)

今後の展望

ユーザーのもっと「見たい!」「知りたい!」を叶え、
全社のデータドリブン文化の構築と定着化を推し進める



より高精度な
Simulation Forecastの作成



新コンテンツの
企画・開発

より高精度なSimulationの作成

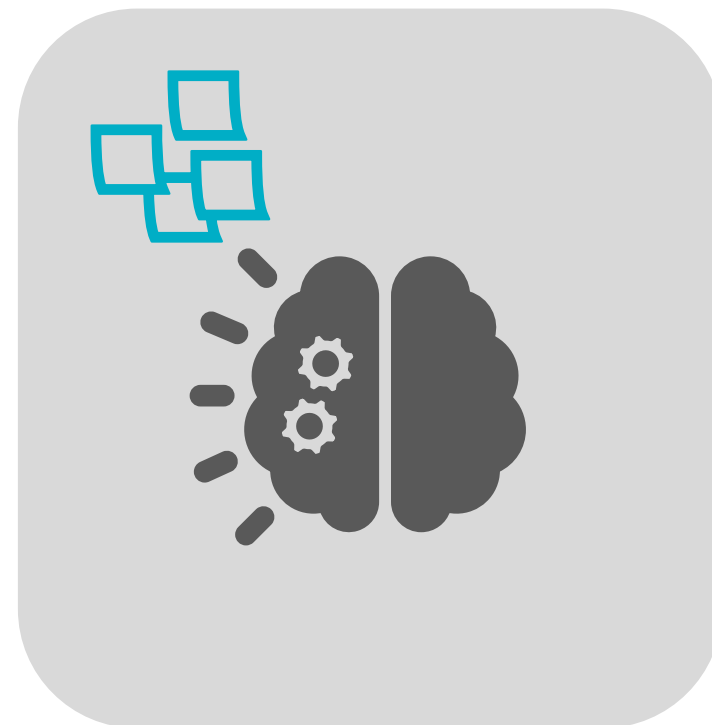
以下、鋭意試行中



予測値に影響を与える
他要素の検討



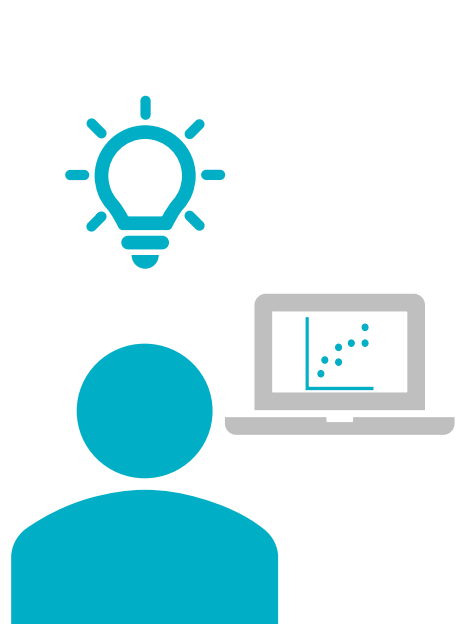
長期予測モデルの作成



より複雑かつ新たな
予測モデルの作成

まとめ

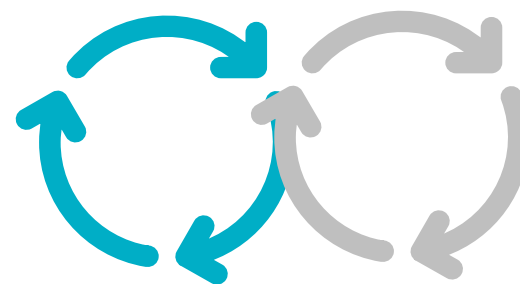
ビジネス部門で試行してみる良さがたくさんある！



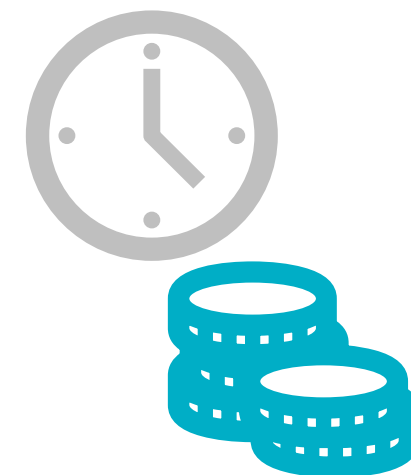
欲しいものを
欲しい人がすぐに
作れる



適切なデータ選択や
アウトプットの
イメージしやすさ



活発な
アジャイル開発



コスト削減
(費用・時間)



Thank you !